

# L'école du Jeu

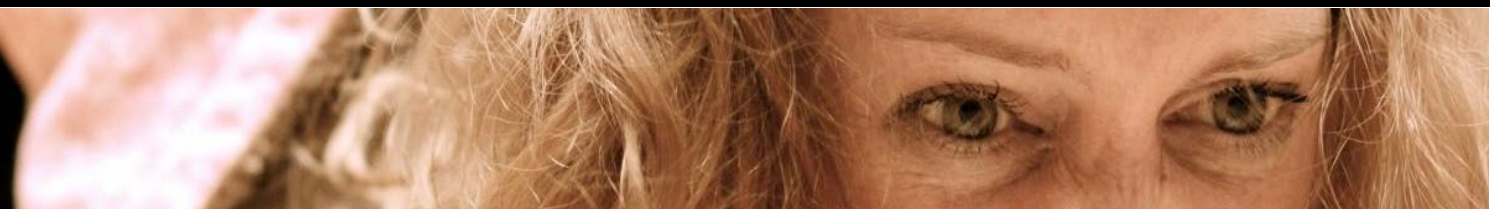
.....  
DELPHINE ELIET

Formation professionnelle pour acteurs / Paris



## Le Cycle Long 2020-2021

Auditions à L'école les 16 et 17 juin et les 2 et 3 juillet 2020  
ou à distance par l'envoi de vidéos



- Cursus Diplômant (Équivalence Licence II à l'issue des trois ans, enregistré au RNCP et au Rectorat de Paris)
- Une technique unique qui développe la Présence, la Confiance, la Joie : la TCIC©
- Une pédagogie de la création : l'ENjeU©
- Art de la parole, Jeu, Voix, Danse, Dramaturgie appliquée, Versification classique, Jeu caméra, Préparation aux concours, Viewpoints, Masque, Arts martiaux énergétiques, Préparation aux castings

L'école du Jeu est unique pour la singularité de certains de ses enseignements, comme la TCIC© et les ENJeUx© créés et enseignés par Delphine Eliet. Elle est la seule école privée de France à être homologuée au RNCP niveau III.

## Le Cycle Long- Formation professionnelle pour acteurs, c'est :

- Entre 594 h (année 1) et 780 h (année 3) de cours sur l'année.
- Un suivi pédagogique régulier et personnalisé (réunions, référent pédagogique, conseils de classe, bulletins, notes de travail...).
- Des intervenants choisis avec soin, acteurs, danseurs, metteurs en scène, directeurs de casting en lien direct avec le vivant du métier.
- Des représentations publiques dans des théâtres partenaires.
- Un parcours diplômant, équivalence Licence 2 à l'issue des trois années de formation.
- Une technique singulière - la TCIC© - qui développe en particulier la présence, l'intensité et la singularité de chacun ainsi qu'une relation de confiance à soi et aux autres.
- l'ENJeU© - concept de création en temps réel.



Et aussi :

- Une aventure artistique et humaine exigeante, un cheminement intense et passionnant tant pour les étudiants que pour les intervenants.
- La construction d'une solide base technique physique, émotionnelle, vocale et textuelle.
- La pratique d'arts énergétiques traditionnels (Qi Gong, Tai Chi, méditation, yoga) qui développe assurance, santé et joie.
- Un lieu d'apprentissage, d'expérimentation, de rencontres fortes.
- Un lieu fondé sur des valeurs de partenariat, de respect, d'amour du métier et du vivant.
- Des espaces réguliers de création en public, mises en jeu mensuelles, cours ouverts, cartes blanches.
- Des effectifs réduits.
- Une sélection pour être admis en année supérieure.
- Une direction pédagogique assurant la cohérence des enseignements et le maintien de leur qualité.
- Un logiciel d'école (ERP) qui permet à chacun de consulter son intranet (notes, bulletins, emploi du temps...)
- Des salles mises gracieusement à disposition des élèves.

*« Un acteur créateur est un interprète conscient de ce qu'il cherche, capable d'en nommer les parties; libre et stable dans sa démarche de création »*

Antoine Vitez

L'école du Jeu, c'est :

Un lieu d'apprentissage et de rencontres

Un lieu où la bienveillance est la « moindre des choses »

Delphine Eliet

# Cycle Long – Première année

## Fonctionnement & Structure

### Fonctionnement :

Les semaines de formation peuvent prendre différentes formes : cours avec intervenants, autonomie dirigée (qui offre un véritable espace pour approfondir sa culture, ses réflexions et le travail de scène), préparation et participation au festival de l'école du Jeu, créations des Cartes Blanches par les élèves, représentations publiques « Les Particuliers ».

### Année 1

#### 29 Semaines de cours

dont 7 d'autonomie dirigée

20,5h hebdo

6 jours de représentations publiques

réparties sur l'année

Octobre à juin : 594 h

Coût : 5700€ l'année

*Quoi que tu fasses, fais avec tout toi même.*

Eugenio Barba



## Modalité d'admission

### Dépôt de candidature :

- Compléter le dossier d'inscription sur le site dédié  
(un CV ou self tape et une lettre de motivation sont demandés)

### 1<sup>er</sup> tour :

- Auditions en présentiel à L'école du Jeu le 16, 17 juin, 2 ou 3 juillet

Ou

- Envoi des vidéos pour ceux qui ne pourraient pas se déplacer

Le candidat présente un monologue choisi un corpus de textes imposé par L'école + parcours libre (4')

Le premier tour est gratuit.

### 2<sup>ème</sup> tour :

- Master-class le 20, 21 juin, 6 ou 7 juillet à L'école du Jeu

Ou

- Entretien téléphonique

Ou

- Envoi de pièces complémentaires

Le coût de la Master-class est de 60€

Demande de renseignements :

[infos@ecoledujeu.com](mailto:infos@ecoledujeu.com)

Candidatures sur :

<http://ecoledujeu.myapply.online>

# Philosophie générale

L'école du Jeu souhaite former des interprètes complets, c'est à dire des artistes maîtrisant les techniques nécessaires à leur art, capables d'appréhender leur métier avec clarté et ancrés dans la réalité professionnelle.

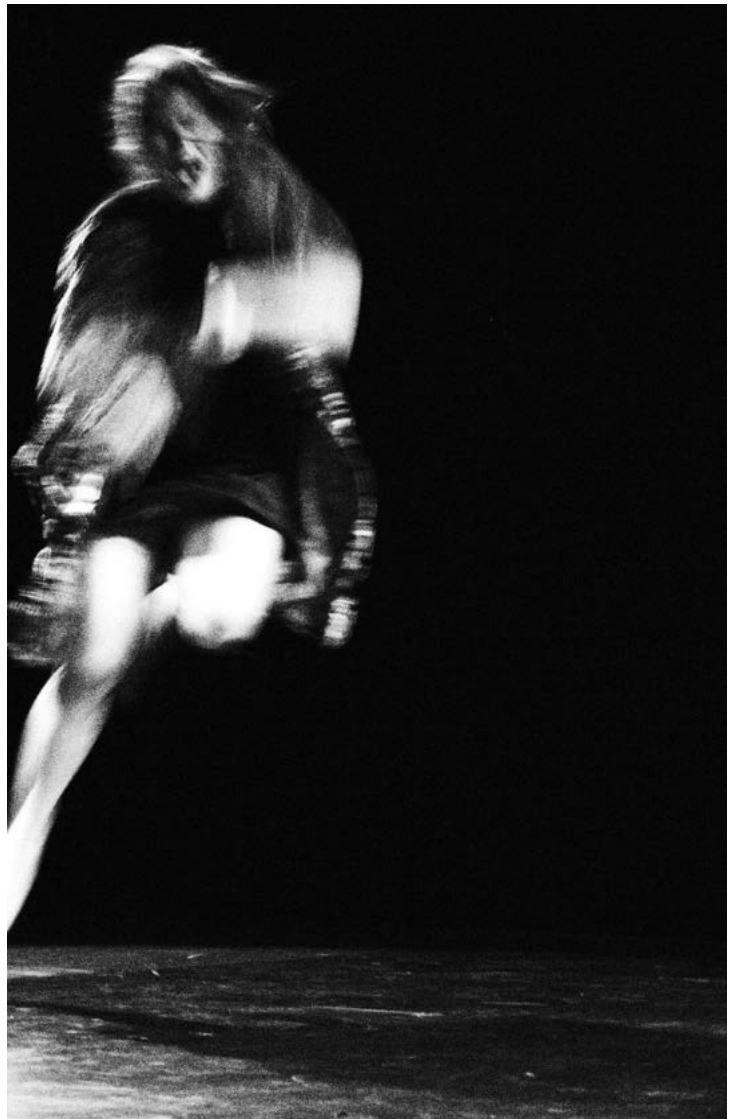


## Ouvrir sur le monde professionnel

L'enseignement de L'école cherche à se rapprocher au plus près des réalités de la vie théâtrale actuelle, notamment en nouant des partenariats avec des théâtres parisiens (MC 93, Théâtre Paris-Villette, Théâtre 13, Théâtre National de Chaillot), en offrant des occasions régulières de se produire en public dans un cadre semi-professionnel ou professionnel ou bien encore en favorisant les rencontres avec les acteurs du métier (agents, directeurs de castings, metteurs en scène, compagnies). L'ensemble du corps professoral de L'école est constitué de professionnels, ancrés dans la vie artistique et en contact avec le monde de la création.

Ainsi, à travers leurs activités artistiques, ils nourrissent et renouvellent leur travail de pédagogue.

L'école est un lieu de réflexion et de recherche dans le domaine de l'enseignement du Jeu. La pédagogie initiale, conçue et développée par Delphine Eliet, la Technique de Confirmation Intuitive et Corporelle®, fait l'objet de recherches et d'études universitaires : Keti Irubetagoiena s'est interrogée sur la possibilité d'un enseignement de la présence scénique (thèse dirigée par Jean-Loup Rivière - École Normale Supérieure de Lyon) et Vanille Roche-Fogli étudie "quelques formations d'acteur contemporaines à la lumière des neurosciences", où la TCIC® figure en exemple (thèse dirigée par Béatrice Picon-Vallin, Université Paris III).



## Ils ont été élèves à L'école

Zita Anrot (César du meilleur jeune espoir), Louis Arène (Comédie Française), Pauline Bayle (metteuse en scène), Sigrid Bouaziz (nominée au César du meilleur jeune espoir), Jennifer Decker (Comédie Française), Marceau Deschamps-Ségura (Comédie Française), Victoire Dubois, Gary Guénaire, Garance Marillier (nominée au César jeune espoir), Pauline Mérieux (Comédie Française), Hamza Mezziani (nominé César jeune espoir)....

Et tous les autres !

L'école du Jeu / 36-38 rue de la Goutte d'Or / 75018 Paris

[www.ecoledujeu.com](http://www.ecoledujeu.com) / [infos@ecoledujeu.com](mailto:infos@ecoledujeu.com) / +33 (0) 1 42 51 84 02