

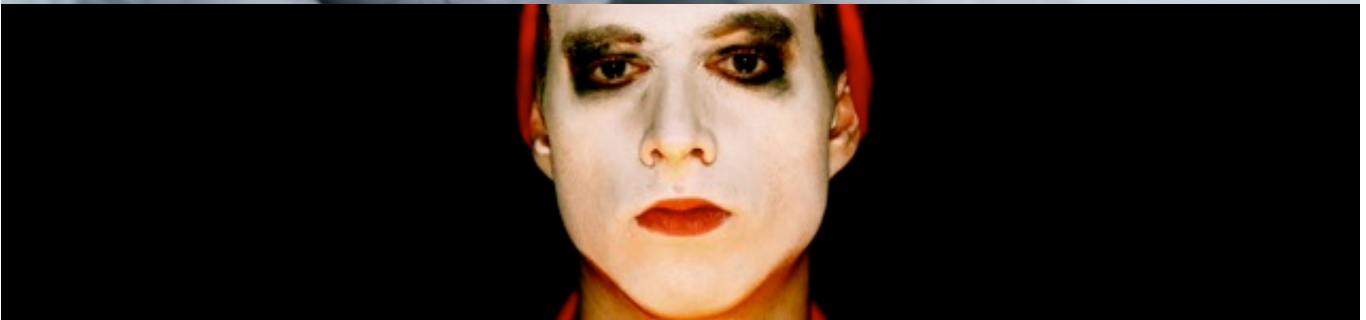
L'école du Jeu

.....

DELPHINE ELIET

Formation professionnelle pour acteurs / Paris

Stage : Construire et incarner un personnage



“Le théâtre, c’est être réel dans l’irréel.”

Victor Hugo

Construire un personnage et lui donner vie sur un plateau est un processus de création qui demande de la clarté, de la maîtrise, de la curiosité et de la patience.

Pour l’interprète, il s’agit d’inventer.

Mais sur quelles bases ? Faut-il s’appuyer sur le texte ? Faut-il s’inspirer de la réalité puis la modifier ? Quelle est la part de mon interprétation personnelle et que dois-je utiliser (ou non) de moi ? Quels sont les points d’appui de cette construction et comment être certain de pouvoir la ré-invoker avec précision ?

Stage du 6 au 10 juillet 2011

Horaires : 10h/17h30 - Tarifs : 300 euros

Incarner, c’est prendre un corps de chair. Représenter un personnage comme s’il était de chair.

Le travail du corps fera l’objet d’une attention particulière et les matinées lui seront consacrées. A travers la Technique de Confirmation Intuitive et Corporelle®, nous explorerons tout ce qui est de l’ordre de l’organique et du sensuel.

L’après-midi, à travers différents exercices et improvisations, nous travaillerons à :

Construire une méthodologie simple et structurée pour créer un personnage,
Repérer quelles sont les pistes justes,
Apprendre à les exploiter,
Découvrir le lâcher prise nécessaire pour inventer et mémoriser à travers le corps,
Développer le silence nécessaire à la création,
Devenir un acteur libre et stable dans sa démarche de création,
Jouer sur le plateau à percevoir le monde comme son personnage.

Nous contacter, nous écrire

L’école du Jeu
48 ter, rue du Fbg Saint-Denis - 75010 Paris (adresse postale uniquement, les cours ont lieu dans le 18ème)
+33 (0) 9 52 32 85 48

infos@ecoledujeu.com / www.ecoledujeu.com

