
Formation professionnelle pour acteurs / Paris

Cursus et tarifs 2012 - 2013

Cycle long

Le Cycle long est une formation sur 2 ans.

L'année "Donner au corps sa place" (1^{ère} année) est celle du développement pour chaque élève, de sa volonté et de sa capacité à être intense. L'élève apprend à mêler persévérance et méthode à la joie et au plaisir qui font l'état de jeu.

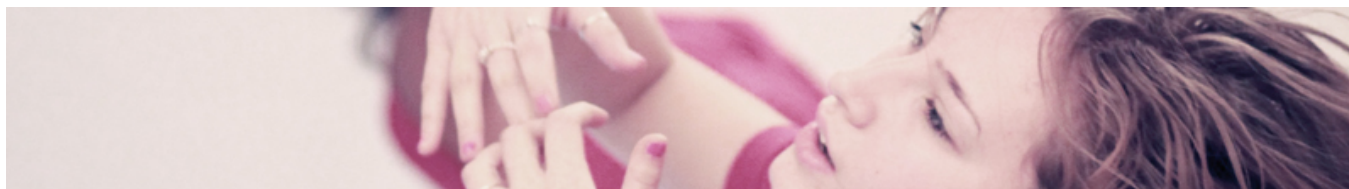
L'année "Donner sa place à l'acteur" (2^{ème} année) est centrée sur l'interprète et son jeu. Sont approfondies les notions propres à la dramaturgie des scènes et à la construction des personnages.

Un certificat de fin de formation est remis à l'issue des deux ans.

- 16h/semaine, 3 semaines/mois : 16h de cours (+ environ 10h de travail personnel)

- Soit 432 heures/an, pour 445 euros/mois

La semaine 4 est libre dans le but d'avoir un véritable espace temps pour approfondir sa culture, ses réflexions, le travail de scène...



Option "Concours"

Les élèves désireux de passer les concours d'entrée aux grandes écoles nationales et internationales peuvent ajouter à la formation initiale, un module de 4h par semaine, 3 semaines par mois, consacré au travail des scènes et à la gestion du stress. Il est assuré par les professeurs intervenants au sein de l'Ecole du Jeu, ainsi que par des metteurs en scène invités.

Le module complémentaire de préparation aux concours est ouvert en priorité aux élèves de Deuxième année du Cycle long, après accord de l'équipe pédagogique. Une dérogation peut être accordée à certains élèves de Première année.

- 4h/semaine, 3 semaines/mois : 12h de cours

- soit 96 heures/an, pour 138 euros/mois (tarif préférentiel élève : 106 euros/mois)

L'année intensive est destinée aux élèves désirant densifier leur formation initiale du Cycle long en intégrant l'option « Les fondamentaux » à l'année de leur choix.

Master Class

La Master Class est destinée aux professionnels (acteurs ou danseurs) désireux de perfectionner leurs outils et d'augmenter la puissance de leur jeu. Les élèves certifiés du Cycle long y sont admis. Le cursus offre une alternance de 6 stages d'une semaine (30h) chacun, d'octobre à mai (dates à préciser).

- De 350 euros à 375 euros le stage en financement personnel (tarif préférentiel élève réduction de 10%)

Formation professionnelle pour acteurs / Paris

36, rue de la Goutte d'Or
75018 Paris.

+33 (0) 1 42 51 84 02
infos@ecoledujeu.com
www.ecoledujeu.com

Cursus Pro

Parce qu'un acteur professionnel a d'autres besoins qu'un élève, l'Ecole du Jeu propose de lui construire un programme personnalisé sur la base des différents programmes de L'école (travail de plateau, coaching, stages, ...). Il est établi en fonction du projet de l'acteur et de son financement.

- prise en charge possible AFDAS, FONGECIF, CIF/DIF,... Tarifs, nous consulter.

Week end et stages

Des week-ends et stages jalonnent l'année. Ce sont des espaces de travail ponctuels si on le veut, réguliers si on le désire.

Ils permettent, chaque fois, d'affiner la compréhension et la pratique d'une des notions essentielles au plateau qui sous-tendent l'approche artistique et pédagogique de L'école du Jeu.

Ils sont dirigés par Delphine Eliet ou par un intervenant engagé alors, pour ses compétences spécifiques.

- option week ends : 1we/mois sur 9 mois, soit 126 heures/an, pour 145 euros/mois

- week end à l'unité, 155 euros

- stages : heures, dates et tarifs - consulter la rubrique "Actualités" du site

Ateliers du soir

Les Ateliers sont des cours du soir durant lesquels est appliquée la pédagogie de l'Ecole du Jeu. Ils ont lieu en semaine, de 19h00 à 22h00.

- 12h/mois, 9 mois/an

- Soit 102h/an, pour 130 euros/mois

Atelier 13/17

« L'atelier des 13/17 » est un temps de travail qui permet de découvrir toutes les notions nécessaires à l'art du jeu. Ouvert aux jeunes de 13 à 17 ans, il a lieu tous les mercredis d'octobre à juin (hors vacances scolaires) de 14h30 à 17h 00.

- 10h/mois, 9 mois/an

- Soit 85h/an, - 250 euros par trimestre

