

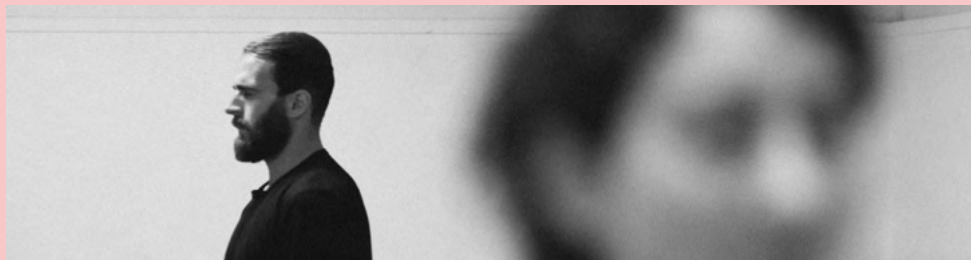
2021-2022 • 2021-2022 • 2021-2022 • 2021-2022 • 2021-2022 • 2021-2022

CYCLE INITIAL



L'ÉCOLE
DU JEU

FORMATION PROFESSIONNELLE POUR ACTEURS / PARIS



CYCLE INITIAL - ANNÉE 1 / L'ÉCOLE DU JEU

CETTE FORMATION PERMET À L'ÉTUDIANT D'AFFINER SES CHOIX ET SES ORIENTATIONS ET OFFRE L'OPPORTUNITÉ D'APPROFONDIR SA CONNAISSANCE DU TRAVAIL D'ACTEUR. ELLE EST UN PREMIER PAS VERS LA PROFESSIONNALISATION. LE CYCLE INTENSIF EST COMPATIBLE AVEC UNE FORMATION UNIVERSITAIRE OU UNE ACTIVITÉ PROFESSIONNELLE.

« COMMENT ENTRER DANS L'ACTE AVEC TOUTE NOTRE VIE, TOUTE LA PEAU, TOUTE LA CHAIR, TOUT. » JERZY GROTOWSKI

UN TRAVAIL APPROFONDI À LA FOIS TECHNIQUE ET LUDIQUE

3 DEMIES-JOURNÉES HEBDOMADAIRES DE 3H DE COURS

- Journée 1 : fondamentaux physiques, organiques et travail vocal.
- Journée 2 & 3 : travail de scènes et fondamentaux du Jeu.

LES OBJECTIFS DE LA FORMATION SONT LIBERTÉ, CONFIANCE ET EXIGENCE

- › Identifier ses points forts et ses points faibles
- › Construire sa confiance et développer des compétences précises et appropriées au métier d'acteur
- › Développer une attitude de travail (implication, humour, curiosité)
- › Se cultiver (lectures, sources d'inspiration, etc.)

INFORMATIONS PRATIQUES

- **Dates** : du 20 septembre 2021 au 1^{er} juin 2022.
- **Horaires** : lundi, mardi, mercredi - 9h/12h.
- **Durée** : 29 semaines de cours hors vacances scolaires (261 heures de cours/année).
- **Tarif** : 4500€ l'année (+70€ de frais de dossier).
- **Modalités d'admission** : transmettre CV et lettre de motivation à inscription@ecoledujeu.com
- **Formation éligible** aux financements Pôle Emploi et OPCO. Nous consulter

Pour intensifier ce cursus, l'élève peut participer aux activités TCIC proposées par l'école (week-ends et stages).

L'ÉCOLE DU JEU

36-38 rue de la Goutte d'Or - 75018 Paris
(+33) 1 42 51 84 02 / infos@ecoledujeu.com
www.ecoledujeu.com

CERTIFICATIONS

Établissement d'enseignement supérieur technique privé,
RNCP niveau 5 - UAI 0755784E / Établissement de formation
professionnelle continue - NDA11755063575